

# コストパフォーマンス、シンプル。 SKB型

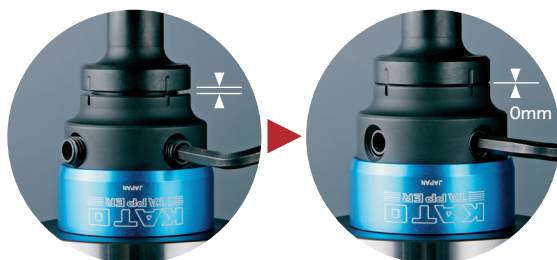
カトウ工機のタッパーは、様々な用途に対応している高性能製品です。その中で、SKB型が一番シンプルでコストパフォーマンスの高い製品です。ご使用の機械の同期精度が高い場合、タッパー側に余計な機能は必要なく、一番シンプルなモノで充分対応できます。同期精度の高い加工機向けには、SKB型がお勧めです。

同期  
タッピング



専用コレットは、長さが6タイプあります。高価なロングタップが不要です。

ドロイン方式で倒れがなく、振れ精度抜群



タップを角で捉え、回転を安定伝達



加工動画

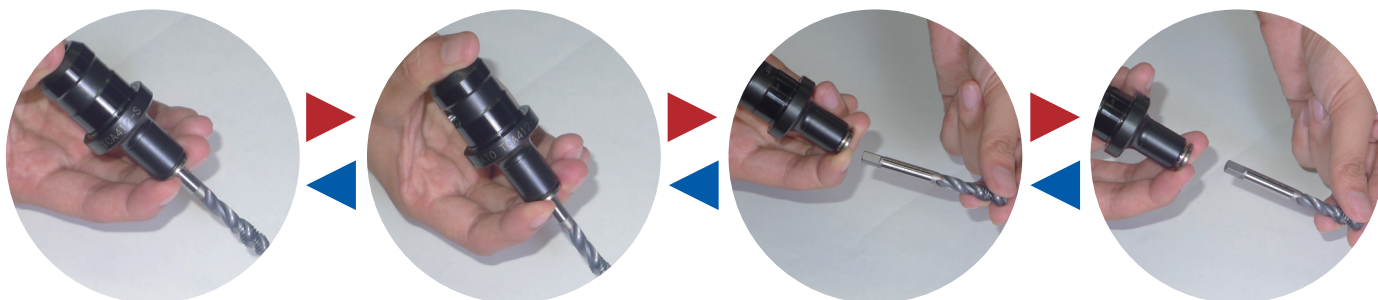


コレット着脱



YouTube

専用コレットは、タップの着脱が楽々です。



対応シャンク BT DBT HSK C

※DBTシャンクは、BBT仕様の工作機械主軸に使用できます。