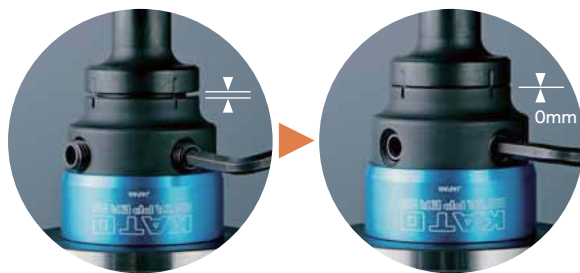


# TCA型コレットシリーズ

- ◎6種類の長さのコレットがあり高価なロングタップが不必要
- ◎安全装置なし
- ◎ISO・DIN規格にも対応
- ◎OSG高速シンクロタップ用も別途製作可能
- ▲超硬タップは把握力が低下し、抜けやすくなります



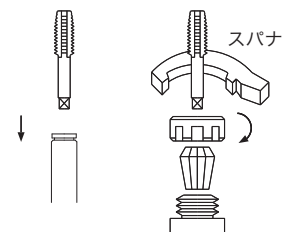
2面拘束によるコレット装着で振れ精度向上



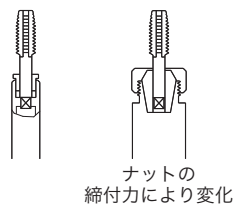
YouTube  
着脱動画

## TCA型コレットシリーズとスプリングコレットホルダとの作業性の比較

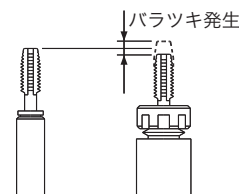
タップの取り付けがワンタッチ



タップの角部で  
ドライブ、抜け、すべりが無い



タップを交換しても  
ツール長の測定必要なし



### TCA型コレット対応本体

コレット	本体
TCA型	SKB型
	SSR-OHC型
	ECP型
	ECG型
	CAS型
	CAS-OHC型
TCA-HP-SB型 TCA 412-3H-SB型 TCA1022-ON-SB型	SKB型 SSR-OHC型 CAS-OHC型

### クーラント対応圧

単位:MPa

コレット	対応圧
TCA型	1.5
TCA-SB型	2
TCA-HP-SB型	5
TCA 412-3H-SB型	5
TCA1022-ON-SB型	5

機種選定

BT/DBTシャンク

HSKシャンク

Cシャンク

STシャンク

SPTシャンク

MT/JTシャンク/汎用機

コレット/部品

技術資料

# TCA型

安全装置 クーラント ロング

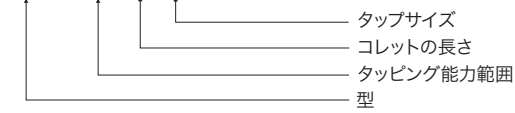
## ◎クーラント対応

▲油穴付きタップをご使用下さい

●オプションでクーラント2MPa対応(SB仕様の場合)

### 型式説明

TCA 412-S M6



※ タップ固定方法は以下の2種類があります。  
標準仕様……プッシュ式(ワンタッチロック)  
SB仕様……プッシュ式+サイドロック(止めネジ付き)



止めネジ

# TCA-HP-SB型

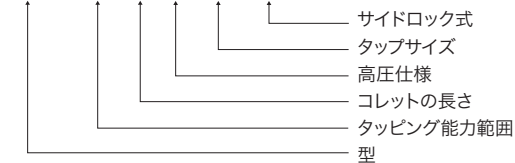
安全装置 クーラント ロング

## ◎高圧クーラント対応(標準:5MPa)

▲油穴付きタップをご使用下さい

### 型式説明

TCA 412-S-HP M6-SB



※ タップ固定方法はSB仕様のみとなります。  
(プッシュ式+サイドロック(止めネジ付き))



止めネジ

# TCA412-3H-SB型/TCA1022-ON-SB型

安全装置 クーラント ロング

## ◎コレットスルークーラント対応(ミストも対応)

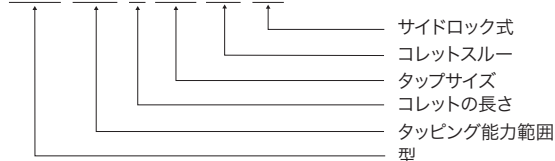
- 穴付きタップのない小径サイズや、ミスト仕様の機械に最適
- プッシュ部品(タップを掴む部品)端面の3つ穴から切削液、ミスト等を吐出(TCA412サイズ)
- プッシュ内径の3つの溝から切削液、ミスト等を吐出(TCA1022サイズ)



YouTube  
加工動画

### 型式説明

TCA 412-S-M6-3H-SB



機種選定

BT/DRTシャンク

HSKシャンク

Cシャンク

STシャンク

STTシャンク

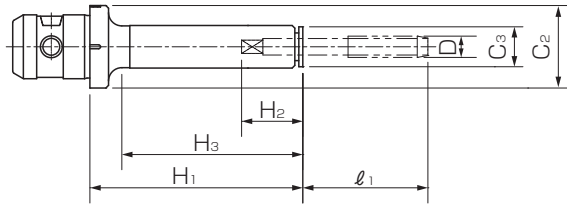
MT/MTシャンク/汎用機

コレット/部品

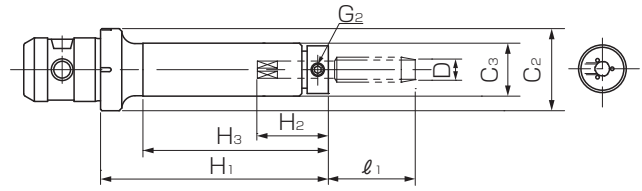
技術資料

# TCA型寸法表

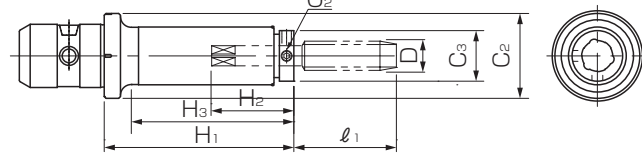
## TCA型



## TCA-SB, TCA-HP-SB, TCA412-3H-SB型



## TCA1022-ON-SB型



- ※寸法表の( )内寸法は、SB仕様時のものです。
- ※TCA-HP型、3H型、ON型はSB仕様のみです。
- ※TCAの呼びサイズ表は、ページA13をご参照下さい。
- ※TCA型コレットには、タップ自動安全装置はついておりません。
- ※OSG製高速シンクロタップ用は、別途製作いたします。(ページA81参照)
- ※TCA412型のM2、M3用は「SKB型」専用のコレットです。  
TCA412-L+シリーズのM2、M3用コレットは製作できません。
- ※「TCA1022-SB型のP1/4、P3/8、P1/2」については、JIS B 4445、4446  
付属書の規格寸法品のタップは取付られません。ロングシャンク  
(全長100mm以上)をご使用下さい。
- ※DIN、ISO規格タップ用も別途製作いたします。(ページA80参照)

### 記号解説

- H1: TCA型接続部よりTC型先端までの長さ
- H2: 使用タップのTCA型入り込み長さ
- H3: TCA型の先端部(C3)長さ
- C2: TCA型の最大径
- C3: TCA型の最小径
- D: 使用タップの呼び径
- l1: 使用タップの突出し長さ
- G2: 止めネジサイズ(SB仕様のみ)

G2 止めネジサイズ(SB仕様のみ)		
TCA 412	M 2~M 8	M4
	M10~U1/2	M5
TCA1022	M10~M16	M5
	M18~M24	M6

タップサイズD	M	★M2 ※	★M3 ※	M4	M5	M6	M8	M10	M11	M12				
	U		U No.5	U No.8	U No.10,12	U1/4	U5/16	U3/8	U7/16	U1/2				
TCA412-S	P								P1/8					
	l1	20	25( 20)	30( 25)	38( 33)	40( 35)	47( 42)	47( 42)	48( 42)	27( 21)	52( 46)	54( 48)	56( 50)	
	H1	33( 38)	33( 38)	33( 38)	33( 38)	33( 38)	33( 38)	33( 38)	33( 39)	33( 39)	33( 39)	33( 39)	33( 39)	
	H2	20	21( 26)	22( 27)	22( 27)	22( 27)	23( 28)	23( 28)	27( 33)	28( 34)	28( 34)	28( 34)	29( 35)	
	H3	20( 25)	20( 25)	20( 25)	20( 25)	20( 25)	20( 25)	20( 25)	20( 26)	20( 26)	20( 26)	20( 26)	20( 26)	
	C2	31	31	31	31	31	31	31	31	31	31	31	31	
	C3	16	16	16	16	16	16	16	20	20	20	20	20	
	重量(Kg)	0.14	0.14	0.14	0.14	0.14	0.14	0.14	0.14	0.14	0.14	0.14	0.14	
	TCA412-M	l1	20	25( 20)	30( 25)	38( 33)	40( 35)	47( 42)	47( 42)	48( 42)	27( 21)	52( 46)	54( 48)	56( 50)
		H1	80( 85)	80( 85)	80( 85)	80( 85)	80( 85)	80( 85)	80( 85)	80( 86)	80( 86)	80( 86)	80( 86)	80( 86)
H2		20	21( 26)	22( 27)	22( 27)	22( 27)	23( 28)	23( 28)	27( 33)	28( 34)	28( 34)	28( 34)	29( 35)	
H3		67( 72)	67( 72)	67( 72)	67( 72)	67( 72)	67( 72)	67( 72)	67( 73)	67( 73)	67( 73)	67( 73)	67( 73)	
C2		31	31	31	31	31	31	31	31	31	31	31	31	
C3		16	16	16	16	16	16	16	20	20	20	20	20	
重量(Kg)		0.20	0.20	0.20	0.20	0.20	0.20	0.20	0.20	0.20	0.20	0.20	0.20	
TCA412-L		l1	20	25( 20)	30( 25)	38( 33)	40( 35)	47( 42)	47( 42)	48( 42)	27( 21)	52( 46)	54( 48)	56( 50)
		H1	110(115)	110(115)	110(115)	110(115)	110(115)	110(115)	110(115)	110(116)	110(116)	110(116)	110(116)	110(116)
		H2	20	21( 26)	22( 27)	22( 27)	22( 27)	23( 28)	23( 28)	27( 33)	28( 34)	28( 34)	28( 34)	29( 35)
	H3	97(102)	97(102)	97(102)	97(102)	97(102)	97(102)	97(102)	97(103)	97(103)	97(103)	97(103)	97(103)	
	C2	31	31	31	31	31	31	31	31	31	31	31	31	
	C3	16	16	16	16	16	16	16	20	20	20	20	20	
	重量(Kg)	0.24	0.24	0.24	0.24	0.24	0.24	0.24	0.24	0.24	0.24	0.24	0.24	
	★ TCA412-L+30 (TCA412-Lに比べ で30mm長い)	l1	-	-	30( 25)	38( 33)	40( 35)	47( 42)	47( 42)	48( 42)	27( 21)	52( 46)	54( 48)	56( 50)
		H1	-	-	140(145)	140(145)	140(145)	140(145)	140(145)	140(146)	140(146)	140(146)	140(146)	140(146)
		H2	-	-	22( 27)	22( 27)	22( 27)	23( 28)	23( 28)	27( 33)	28( 34)	28( 34)	28( 34)	29( 35)
H3		-	-	127(132)	127(132)	127(132)	127(132)	127(132)	127(133)	127(133)	127(133)	127(133)	127(133)	
C2		-	-	31	31	31	31	31	31	31	31	31	31	
C3		-	-	16	16	16	16	16	20	20	20	20	20	
重量(Kg)		-	-	0.27	0.27	0.27	0.27	0.27	0.27	0.27	0.27	0.27	0.27	
★ TCA412-L+60 (TCA412-Lに比べ で60mm長い)	l1	-	-	30( 25)	38( 33)	40( 35)	47( 42)	47( 42)	48( 42)	27( 21)	52( 46)	54( 48)	56( 50)	
	H1	-	-	170(175)	170(175)	170(175)	170(175)	170(175)	170(176)	170(176)	170(176)	170(176)	170(176)	
	H2	-	-	22( 27)	22( 27)	22( 27)	23( 28)	23( 28)	27( 33)	28( 34)	28( 34)	28( 34)	29( 35)	
	H3	-	-	157(162)	157(162)	157(162)	157(162)	157(162)	157(163)	157(163)	157(163)	157(163)	157(163)	
	C2	-	-	31	31	31	31	31	31	31	31	31	31	
	C3	-	-	16	16	16	16	16	20	20	20	20	20	
	重量(Kg)	-	-	0.30	0.30	0.30	0.30	0.30	0.30	0.30	0.30	0.30	0.30	
★ TCA412-L+90 (TCA412-Lに比べ で90mm長い)	l1	-	-	30( 25)	38( 33)	40( 35)	47( 42)	47( 42)	48( 42)	27( 21)	52( 46)	54( 48)	56( 50)	
	H1	-	-	200(205)	200(205)	200(205)	200(205)	200(205)	200(206)	200(206)	200(206)	200(206)	200(206)	
	H2	-	-	22( 27)	22( 27)	22( 27)	23( 28)	23( 28)	27( 33)	28( 34)	28( 34)	28( 34)	29( 35)	
	H3	-	-	187(192)	187(192)	187(192)	187(192)	187(192)	187(193)	187(193)	187(193)	187(193)	187(193)	
	C2	-	-	31	31	31	31	31	31	31	31	31	31	
	C3	-	-	16	16	16	16	16	20	20	20	20	20	
	重量(Kg)	-	-	0.34	0.34	0.34	0.34	0.34	0.34	0.34	0.34	0.34	0.34	

※ ★印の付いた製品の在庫についてはお問合せ下さい。

機種選定

BT/DBTシャンク

HSKシャンク

Cシャンク

STシャンク

STTシャンク

MT/TTシャンク/汎用機

コレット/部品

技術資料

# TCA型寸法表

単位:mm

タップサイズD	M	M10	M12	M14	M16			
	U	U7/16	U1/2	U9/16	U5/8			
TCA1022-S	ℓ <sub>1</sub>	48( 42)	52( 46)	54( 48)	56( 50)	57( 51)	63( 57)	62( 56)
	H <sub>1</sub>	55( 61)	55( 61)	55( 61)	55( 61)	55( 61)	55( 61)	55( 61)
	H <sub>2</sub>	27( 33)	28( 34)	28( 34)	29( 35)	31( 37)	32( 38)	33( 39)
	H <sub>3</sub>	40( 46)	40( 46)	40( 46)	40( 46)	40( 46)	40( 46)	40( 46)
	C <sub>2</sub>	47	47	47	47	47	47	47
	C <sub>3</sub>	20	20	20	20	27	27	27
	重量(Kg)	0.55	0.55	0.55	0.55	0.55	0.55	0.55
TCA1022-M	ℓ <sub>1</sub>	48( 42)	52( 46)	54( 48)	56( 50)	57( 51)	63( 57)	62( 56)
	H <sub>1</sub>	100(106)	100(106)	100(106)	100(106)	100(106)	100(106)	100(106)
	H <sub>2</sub>	27( 33)	28( 34)	28( 34)	29( 35)	31( 37)	32( 38)	33( 39)
	H <sub>3</sub>	85( 91)	85( 91)	85( 91)	85( 91)	85( 91)	85( 91)	85( 91)
	C <sub>2</sub>	47	47	47	47	47	47	47
	C <sub>3</sub>	20	20	20	20	27	27	27
	重量(Kg)	0.73	0.73	0.73	0.73	0.73	0.73	0.73
TCA1022-L	ℓ <sub>1</sub>	48( 42)	52( 46)	54( 48)	56( 50)	57( 51)	63( 57)	62( 56)
	H <sub>1</sub>	130(136)	130(136)	130(136)	130(136)	130(136)	130(136)	130(136)
	H <sub>2</sub>	27( 33)	28( 34)	28( 34)	29( 35)	31( 37)	32( 38)	33( 39)
	H <sub>3</sub>	115(121)	115(121)	115(121)	115(121)	115(121)	115(121)	115(121)
	C <sub>2</sub>	47	47	47	47	47	47	47
	C <sub>3</sub>	20	20	20	20	27	27	27
	重量(Kg)	0.75	0.75	0.75	0.75	0.75	0.75	0.75
★TCA1022-L+30 (TCA1022-Lに比べて30mm長い)	ℓ <sub>1</sub>	48( 42)	52( 46)	54( 48)	56( 50)	57( 51)	63( 57)	62( 56)
	H <sub>1</sub>	160(166)	160(166)	160(166)	160(166)	160(166)	160(166)	160(166)
	H <sub>2</sub>	27( 33)	28( 34)	28( 34)	29( 35)	31( 37)	32( 38)	33( 39)
	H <sub>3</sub>	145(151)	145(151)	145(151)	145(151)	145(151)	145(151)	145(151)
	C <sub>2</sub>	47	47	47	47	47	47	47
	C <sub>3</sub>	20	20	20	20	27	27	27
	重量(Kg)	0.84	0.84	0.84	0.84	0.84	0.84	0.84
★TCA1022-L+60 (TCA1022-Lに比べて60mm長い)	ℓ <sub>1</sub>	48( 42)	52( 46)	54( 48)	56( 50)	57( 51)	63( 57)	62( 56)
	H <sub>1</sub>	190(196)	190(196)	190(196)	190(196)	190(196)	190(196)	190(196)
	H <sub>2</sub>	27( 33)	28( 34)	28( 34)	29( 35)	31( 37)	32( 38)	33( 39)
	H <sub>3</sub>	175(181)	175(181)	175(181)	175(181)	175(181)	175(181)	175(181)
	C <sub>2</sub>	47	47	47	47	47	47	47
	C <sub>3</sub>	20	20	20	20	27	27	27
	重量(Kg)	1.10	1.10	1.10	1.10	1.10	1.10	1.10
★TCA1022-L+90 (TCA1022-Lに比べて90mm長い)	ℓ <sub>1</sub>	48( 42)	52( 46)	54( 48)	56( 50)	57( 51)	63( 57)	62( 56)
	H <sub>1</sub>	220(226)	220(226)	220(226)	220(226)	220(226)	220(226)	220(226)
	H <sub>2</sub>	27( 33)	28( 34)	28( 34)	29(35)	31( 37)	32( 38)	33( 39)
	H <sub>3</sub>	205(211)	205(211)	205(211)	205(211)	205(211)	205(211)	205(211)
	C <sub>2</sub>	47	47	47	47	47	47	47
	C <sub>3</sub>	20	20	20	20	27	27	27
	重量(Kg)	1.25	1.25	1.25	1.25	1.25	1.25	1.25

単位:mm

タップサイズD	M	M18	M20	M22	M24				
	U	U3/4		U7/8		P1/8	P1/4 ※	P3/8 ※	
TCA1022-S	ℓ <sub>1</sub>	56( 51)	60( 55)	69( 64)	72( 67)	27( 21)	30( ※)	31( ※)	38( ※)
	H <sub>1</sub>	55( 60)	55( 60)	55( 60)	55( 60)	55( 60)	55( 60)	55( 60)	55( 60)
	H <sub>2</sub>	44( 49)	45( 50)	46( 51)	48( 53)	28( 34)	32( 38)	34( 40)	42( 47)
	H <sub>3</sub>	40( 45)	40( 45)	40( 45)	40( 45)	40( 45)	40( 45)	40( 45)	40( 45)
	C <sub>2</sub>	47	47	47	47	47	47	47	47
	C <sub>3</sub>	32	32	32	36	20	27	27	36
	重量(Kg)	0.55	0.55	0.55	0.55	0.55	0.55	0.55	0.55
TCA1022-M	ℓ <sub>1</sub>	56( 51)	60( 55)	69( 64)	72( 67)	27( 21)	30( ※)	31( ※)	38( ※)
	H <sub>1</sub>	100(105)	100(105)	100(105)	100(105)	100(105)	100(105)	100(105)	100(105)
	H <sub>2</sub>	44( 49)	45( 50)	46( 51)	48( 53)	28( 34)	32( 38)	34( 40)	42( 47)
	H <sub>3</sub>	85( 90)	85( 90)	85( 90)	85( 90)	85( 90)	85( 90)	85( 90)	85( 90)
	C <sub>2</sub>	47	47	47	47	47	47	47	47
	C <sub>3</sub>	32	32	32	36	20	27	27	36
	重量(Kg)	0.73	0.73	0.73	0.73	0.73	0.73	0.73	0.73
TCA1022-L	ℓ <sub>1</sub>	56( 51)	60( 55)	69( 64)	72( 67)	27( 21)	30( ※)	31( ※)	38( ※)
	H <sub>1</sub>	130(135)	130(135)	130(135)	130(135)	130(135)	130(135)	130(135)	130(135)
	H <sub>2</sub>	44( 49)	45( 50)	46( 51)	48( 53)	28( 34)	32( 38)	34( 40)	42( 47)
	H <sub>3</sub>	115(120)	115(120)	115(120)	115(120)	115(120)	115(120)	115(120)	115(120)
	C <sub>2</sub>	47	47	47	47	47	47	47	47
	C <sub>3</sub>	32	32	32	36	20	27	27	36
	重量(Kg)	0.75	0.75	0.75	0.75	0.75	0.75	0.75	0.75
★TCA1022-L+30 (TCA1022-Lに比べて30mm長い)	ℓ <sub>1</sub>	56( 51)	60( 55)	69( 64)	72( 67)	27( 21)	30( ※)	31( ※)	38( ※)
	H <sub>1</sub>	160(165)	160(165)	160(165)	160(165)	160(165)	160(165)	160(165)	160(165)
	H <sub>2</sub>	44( 49)	45( 50)	46( 51)	48( 53)	28( 34)	32( 38)	34( 40)	42( 47)
	H <sub>3</sub>	145(150)	145(150)	145(150)	145(150)	145(150)	145(150)	145(150)	145(150)
	C <sub>2</sub>	47	47	47	47	47	47	47	47
	C <sub>3</sub>	32	32	32	36	20	27	27	36
	重量(Kg)	0.84	0.84	0.84	0.84	0.84	0.84	0.84	0.84
★TCA1022-L+60 (TCA1022-Lに比べて60mm長い)	ℓ <sub>1</sub>	56( 51)	60( 55)	69( 64)	72( 67)	27( 21)	30( ※)	31( ※)	38( ※)
	H <sub>1</sub>	190(195)	190(195)	190(195)	190(195)	190(195)	190(195)	190(195)	190(195)
	H <sub>2</sub>	44( 49)	45( 50)	46( 51)	48( 53)	28( 34)	32( 38)	34( 40)	42( 47)
	H <sub>3</sub>	175(180)	175(180)	175(180)	175(180)	175(180)	175(180)	175(180)	175(180)
	C <sub>2</sub>	47	47	47	47	47	47	47	47
	C <sub>3</sub>	32	32	32	36	20	27	27	36
	重量(Kg)	1.10	1.10	1.10	1.10	1.10	1.10	1.10	1.10
★TCA1022-L+90 (TCA1022-Lに比べて90mm長い)	ℓ <sub>1</sub>	56( 51)	60( 55)	69( 64)	72( 67)	27( 21)	30( ※)	31( ※)	38( ※)
	H <sub>1</sub>	220(225)	220(225)	220(225)	220(225)	220(225)	220(225)	220(225)	220(225)
	H <sub>2</sub>	44( 49)	45( 50)	46( 51)	48( 53)	28( 34)	32( 38)	34( 40)	42( 47)
	H <sub>3</sub>	205(210)	205(210)	205(210)	205(210)	205(210)	205(210)	205(210)	205(210)
	C <sub>2</sub>	47	47	47	47	47	47	47	47
	C <sub>3</sub>	32	32	32	36	20	27	27	36
	重量(Kg)	1.25	1.25	1.25	1.25	1.25	1.25	1.25	1.25

※ ★印の付いた製品の在庫についてはお問合せ下さい。

機種選定

BT / DBTシャック

HSKシャック

Cシャック

STTシャック

STTシャック

MT / JTBシャック/汎用機

コレット / 部品

技術資料