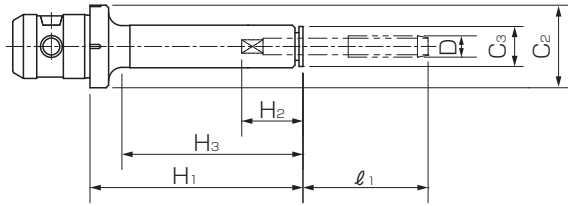
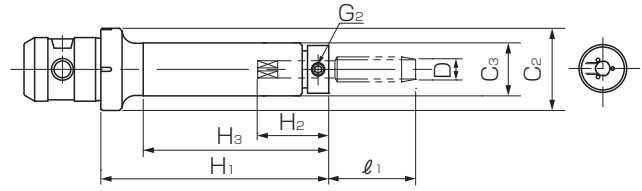


TCA型寸法表

TCA型

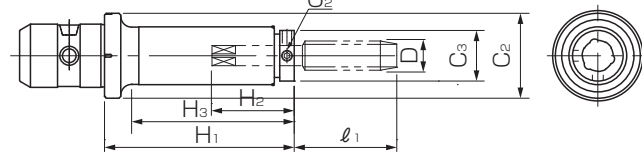


TCA-SB, TCA-HP-SB, TCA412-3H-SB型



- ※寸法表の()内寸法は、SB仕様時のものです。
- ※TCA-HP型、3H型、ON型はSB仕様のみです。
- ※TCAの呼びサイズ表は、ページA13をご参照下さい。
- ※TCA型コレットには、タップ自動安全装置はついておりません。
- ※OSG製高速シンクロタップ用は、別途製作いたします。(ページA81参照)
- ※TCA412型のM2、M3用は「SKB型」専用のコレットです。
TCA412-L+シリーズのM2、M3用コレットは製作できません。
- ※「TCA1022-SB型のP1/4、P3/8、P1/2」については、JIS B 4445、4446 付属書の規格寸法品のタップは取付られません。ロングシャンク (全長100mm以上) をご使用下さい。
- ※DIN、ISO規格タップ用も別途製作いたします。(ページA80参照)

TCA1022-ON-SB型



記号解説

- H1: TCA型接続部よりTC型先端までの長さ
- H2: 使用タップのTCA型入り込み長さ
- H3: TCA型の先端部(C3)長さ
- C2: TCA型の最大径
- C3: TCA型の最小径
- D: 使用タップの呼び径
- l1: 使用タップの突出し長さ
- G2: 止めネジサイズ(SB仕様のみ)

G2 止めネジサイズ(SB仕様のみ)		
TCA 412	M 2~M 8	M4
	M10~U1/2	M5
TCA1022	M10~M16	M5
	M18~M24	M6

タップサイズD	M	★M2 ※	★M3 ※	M4	M5	M6	M8	M10	M11	M12	単位:mm		
	U		U No.5	U No.8	U No.10,12	U1/4	U5/16	U3/8	U7/16	U1/2			
TCA412-S	P								P1/8				
	l1	20	25(20)	30(25)	38(33)	40(35)	47(42)	47(42)	48(42)	27(21)	52(46)	54(48)	56(50)
	H1	33(38)	33(38)	33(38)	33(38)	33(38)	33(38)	33(38)	33(39)	33(39)	33(39)	33(39)	33(39)
	H2	20	21(26)	22(27)	22(27)	22(27)	23(28)	23(28)	27(33)	28(34)	28(34)	28(34)	29(35)
	H3	20(25)	20(25)	20(25)	20(25)	20(25)	20(25)	20(25)	20(26)	20(26)	20(26)	20(26)	20(26)
	C2	31	31	31	31	31	31	31	31	31	31	31	31
	C3	16	16	16	16	16	16	16	20	20	20	20	20
	重量(Kg)	0.14	0.14	0.14	0.14	0.14	0.14	0.14	0.14	0.14	0.14	0.14	0.14
TCA412-M	l1	20	25(20)	30(25)	38(33)	40(35)	47(42)	47(42)	48(42)	27(21)	52(46)	54(48)	56(50)
	H1	80(85)	80(85)	80(85)	80(85)	80(85)	80(85)	80(85)	80(86)	80(86)	80(86)	80(86)	80(86)
	H2	20	21(26)	22(27)	22(27)	22(27)	23(28)	23(28)	27(33)	28(34)	28(34)	28(34)	29(35)
	H3	67(72)	67(72)	67(72)	67(72)	67(72)	67(72)	67(72)	67(73)	67(73)	67(73)	67(73)	67(73)
	C2	31	31	31	31	31	31	31	31	31	31	31	31
	C3	16	16	16	16	16	16	16	20	20	20	20	20
	重量(Kg)	0.20	0.20	0.20	0.20	0.20	0.20	0.20	0.20	0.20	0.20	0.20	0.20
	TCA412-L	l1	20	25(20)	30(25)	38(33)	40(35)	47(42)	47(42)	48(42)	27(21)	52(46)	54(48)
H1		110(115)	110(115)	110(115)	110(115)	110(115)	110(115)	110(115)	110(116)	110(116)	110(116)	110(116)	110(116)
H2		20	21(26)	22(27)	22(27)	22(27)	23(28)	23(28)	27(33)	28(34)	28(34)	28(34)	29(35)
H3		97(102)	97(102)	97(102)	97(102)	97(102)	97(102)	97(102)	97(103)	97(103)	97(103)	97(103)	97(103)
C2		31	31	31	31	31	31	31	31	31	31	31	31
C3		16	16	16	16	16	16	16	20	20	20	20	20
重量(Kg)		0.24	0.24	0.24	0.24	0.24	0.24	0.24	0.24	0.24	0.24	0.24	0.24
★ TCA412-L+30 (TCA412-Lに比べ 30mm長い)		l1	-	-	30(25)	38(33)	40(35)	47(42)	47(42)	48(42)	27(21)	52(46)	54(48)
	H1	-	-	140(145)	140(145)	140(145)	140(145)	140(145)	140(146)	140(146)	140(146)	140(146)	140(146)
	H2	-	-	22(27)	22(27)	22(27)	23(28)	23(28)	27(33)	28(34)	28(34)	28(34)	29(35)
	H3	-	-	127(132)	127(132)	127(132)	127(132)	127(132)	127(133)	127(133)	127(133)	127(133)	127(133)
	C2	-	-	31	31	31	31	31	31	31	31	31	31
	C3	-	-	16	16	16	16	16	20	20	20	20	20
	重量(Kg)	-	-	0.27	0.27	0.27	0.27	0.27	0.27	0.27	0.27	0.27	0.27
	★ TCA412-L+60 (TCA412-Lに比べ 60mm長い)	l1	-	-	30(25)	38(33)	40(35)	47(42)	47(42)	48(42)	27(21)	52(46)	54(48)
H1		-	-	170(175)	170(175)	170(175)	170(175)	170(175)	170(176)	170(176)	170(176)	170(176)	170(176)
H2		-	-	22(27)	22(27)	22(27)	23(28)	23(28)	27(33)	28(34)	28(34)	28(34)	29(35)
H3		-	-	157(162)	157(162)	157(162)	157(162)	157(162)	157(163)	157(163)	157(163)	157(163)	157(163)
C2		-	-	31	31	31	31	31	31	31	31	31	31
C3		-	-	16	16	16	16	16	20	20	20	20	20
重量(Kg)		-	-	0.30	0.30	0.30	0.30	0.30	0.30	0.30	0.30	0.30	0.30
★ TCA412-L+90 (TCA412-Lに比べ 90mm長い)		l1	-	-	30(25)	38(33)	40(35)	47(42)	47(42)	48(42)	27(21)	52(46)	54(48)
	H1	-	-	200(205)	200(205)	200(205)	200(205)	200(205)	200(206)	200(206)	200(206)	200(206)	200(206)
	H2	-	-	22(27)	22(27)	22(27)	23(28)	23(28)	27(33)	28(34)	28(34)	28(34)	29(35)
	H3	-	-	187(192)	187(192)	187(192)	187(192)	187(192)	187(193)	187(193)	187(193)	187(193)	187(193)
	C2	-	-	31	31	31	31	31	31	31	31	31	31
	C3	-	-	16	16	16	16	16	20	20	20	20	20
	重量(Kg)	-	-	0.34	0.34	0.34	0.34	0.34	0.34	0.34	0.34	0.34	0.34

※ ★印の付いた製品の在庫についてはお問合せ下さい。